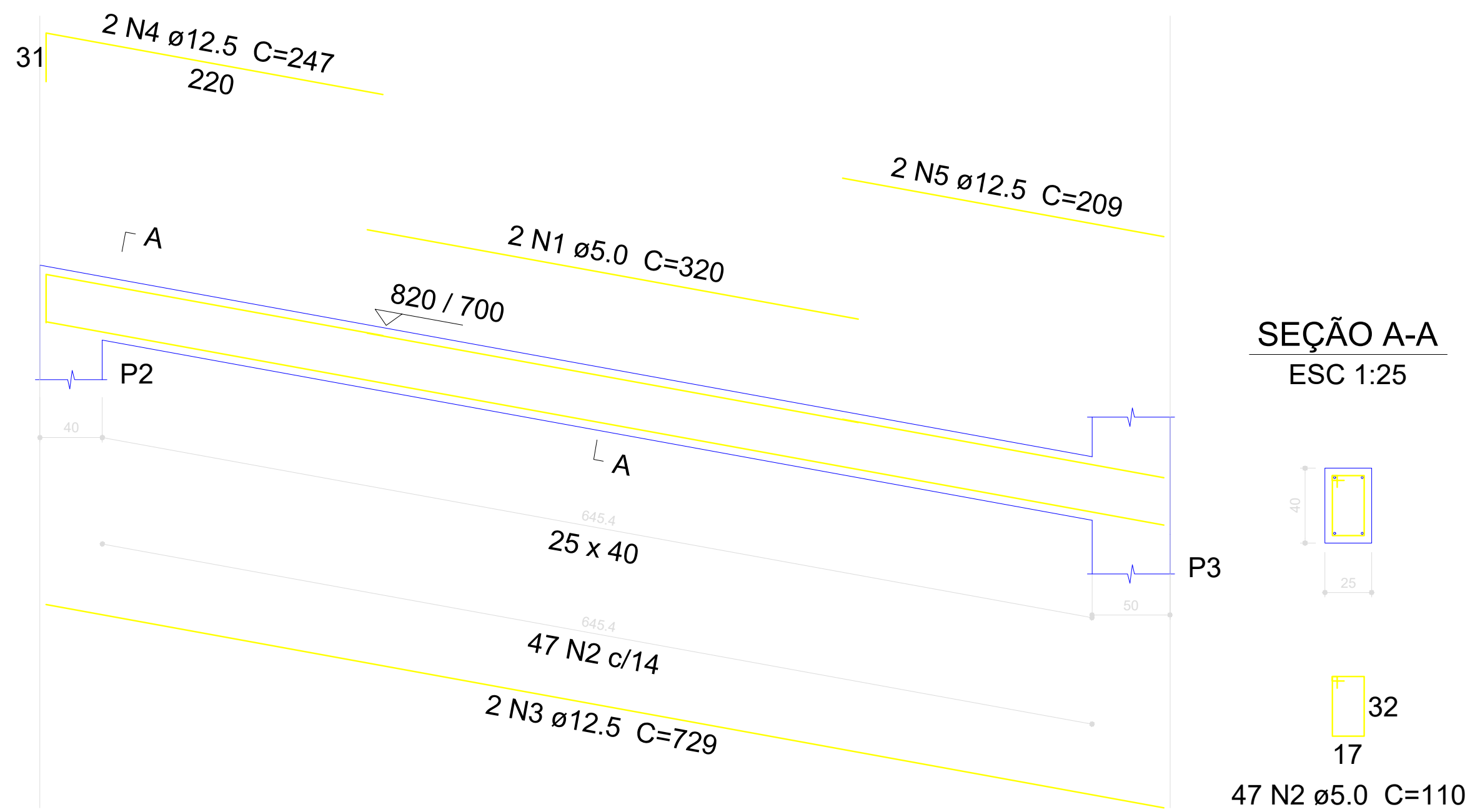


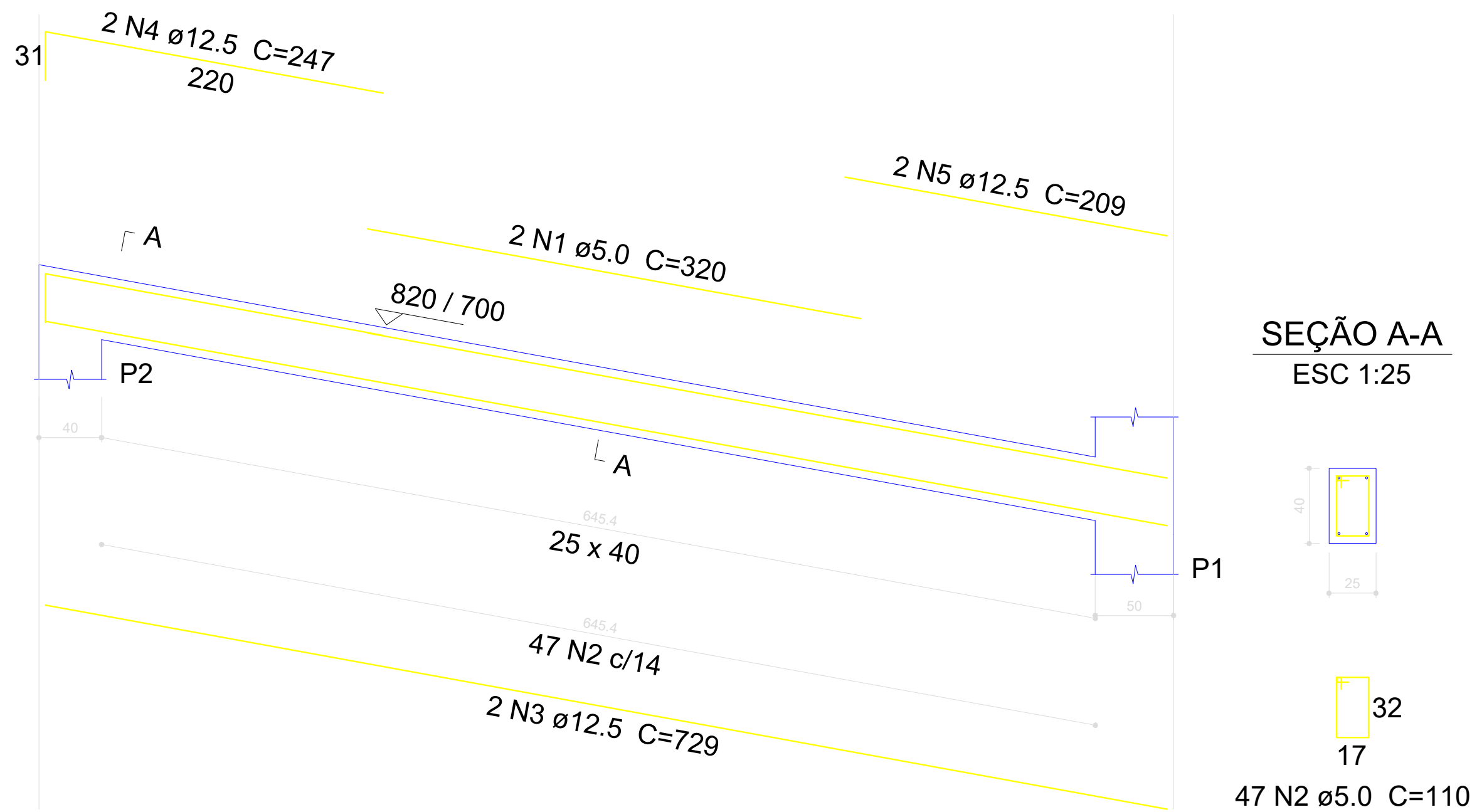
V3 = V6

ESC 1:30



V4 = V5

ESC 1:30



Relação do aço

V3
V6

V4

V5

AÇO	N	DIAM (mm)	QUANT (Barras)	UNIT (cm)	C.TOTAL (cm)
CA60	1	5.0	8	320	2560
	2	5.0	188	110	20680
CA50	3	12.5	8	729	5832
	4	12.5	4	247	988
	5	12.5	4	209	836
	6	12.5	4	230	920
	7	12.5	4	220	880

Resumo do aço

AÇO	DIAM (mm)	C.TOTAL (m)	PESO + 10 % (kg)
CA50	12.5	94.6	100.2
CA60	5.0	232.4	39.4
PESO TOTAL (kg)			
CA50	100.2		
CA60	39.4		

Volume de concreto (C-30) = 2.9 m³

Área de forma = 30.45 m²

PM de São Vicente do Sul
Secret Munc de Planejamento
APROVADO
Em 25/07/19



Prefeitura Municipal
São Vicente do Sul
2017 - 2020
Município desenvolvido, cidadão valorizado

PROJETO: PÓRTICO TURÍSTICO SÃO VICENTE DO SUL			
LOCAL: RUA GAL JOÃO ANTONIO		PRANCHA Nº:	
PLANTA: ESTRUTURAL - VIGAS		DATA:	
PRANCHA: VIGAS INCLINADAS	ESCALA: INDICADA	ÁREA: 243.43m²	1/2
RESPONSÁVEL TÉCNICO: Andrews Leivicoff CREA/RS 206829			